



ふれあいだより



令和8年6月号

5月も半ば、気温が30度近く初夏の陽気です。熱中症にならないよう水分補給をしましょう。アジサイは、6月が見頃です。花色が変わる仕組みとして、酸性土壌で青色の花が咲きやすく、アルカリ性土壌だとピンク色の花が咲きやすいです。大阪でアジサイの名所は、花博記念公園（鶴見緑地）、長居植物園、大阪城公園（あじさい・うつぎ園）、勝尾寺など有名です。是非、足を運んでみてはいかがでしょうか。

5月のイベント報告

【個別プログラム】

数名の参加者と一緒にプラ板でキーホルダー作り、紙粘土で恐竜や動物作りを行っています。絵の具で色を塗ったり、オリジナルキーホルダー作りを楽しまれました。



【MV鑑賞】

MV（ミュージックビデオ）鑑賞は、聴きたい音楽をyoutubeで再生して鑑賞しました。槇原や長渕など、懐かしい曲を沢山リクエストされて当時の思い出話をしながら楽しみました。



【茶話会】

6月2日(火)14:00~15:00

場所:2階交流コーナー

参加費:無料

各利用者や職員と共にジュースとお菓子を食べながら交流しませんか?日々、興味のあること・何気ない会話など、楽しくおしゃべりしたいと思います。



【個別プログラム】

6月4日(木)14:00~15:00

場所:2階交流コーナー

参加費:100円 ※事前申込必要

各利用者のニーズに合わせて、プラ板を作ったり、家計簿を一緒につけたり、パソコンでワードやエクセル等の使い方を学びます。ピアノも弾けますよ!自分のやりたいことがあれば、是非、事務所までご相談ください。



【企画ミーティング】

6月7日(日)14:00~15:30

場所:2階交流コーナー 参加費:無料

7月の行事についての希望や内容を話し合います。ZOOMでの参加もOKです。ZOOMでの参加を希望する方は下記のアドレスにメールしてください。

fureainosato@fureai.org

スマホからでも参加できるので、分からない方は、職員にお声かけください。



【創作:七夕飾り】

6月9日(火)14:00~15:00

場所:2階交流コーナー 参加費:無料

7月の七夕に向けて、七夕飾りを作ります。是非、皆さんも一緒に作りませんか?



【昼食会:ハヤシライス】

6月10日(水)12:00~13:00

場所:2階交流コーナー

参加費:400円

※当日10:30申込み締切

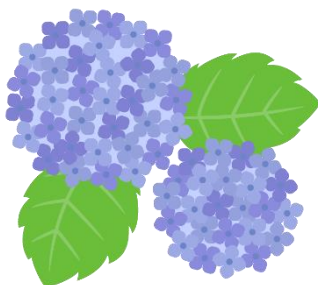


【映画鑑賞:ガンダムシードフリーダム】

6月14日(日)14:00~16:00

場所:2階交流コーナー 参加費:無料

今回の映画は、ガンダムシードフリーダムをお届けします。ガンダム好きな方、映画鑑賞を楽しんで下さい。



【外出レク:しゃぶ葉バイキング】

6月16日(火)

岸里ローソン前 10:15 集合~15:00

参加費:3000円、持参:無料乗車証

※6月10日締切

梅田茶屋町付近の「しゃぶ葉」に行きます。
予約の都合上、多数の応募の場合、抽選とさせていただきます。ご了承ください。

【昼食会:カレーライス】

6月25日(木) 12:00~13:00

場所:2階交流コーナー

参加費:400円

※当日10:30申込み締切

皆さんの大好きなカレーです。どんなカレーか、お楽しみに!



【カラオケ】

6月30日(火) 14:00~15:30

場所:2階交流コーナー

参加費:無料

今月は、カラオケの月になっております。
MV(ミュージックビデオ)鑑賞と交互で実施しております。



【スタンプ対象のお掃除】

6月4日(木)、7日(日)、30日(火)

10:30~11:00 お手伝いいただくと、スタンプを1つ押します。スタンプ3個で昼食会が無料になります。ぜひお手伝い下さい



【大阪府障がい者スポーツ協会 スポーツ観戦招待事業 ご案内】

令和8年8月30日(日) 14:00 試合開始~ オリックス対ソフトバンク

会場:京セラドーム大阪 締切6月25日(木)

※お申込みされる方は、ふれあいの里地域活動支援センターまでご連絡ください

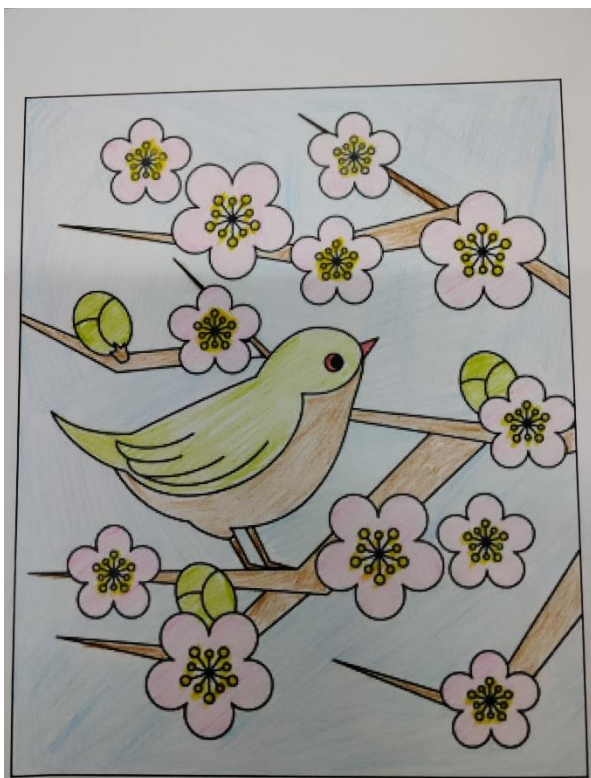
※募集人数を超えた場合は抽選(大阪府)があるため、参加出来ない可能性があります

※介助者が必要な場合、ご自身で移動支援のヘルパーに頼んでください(センターにも要相談)

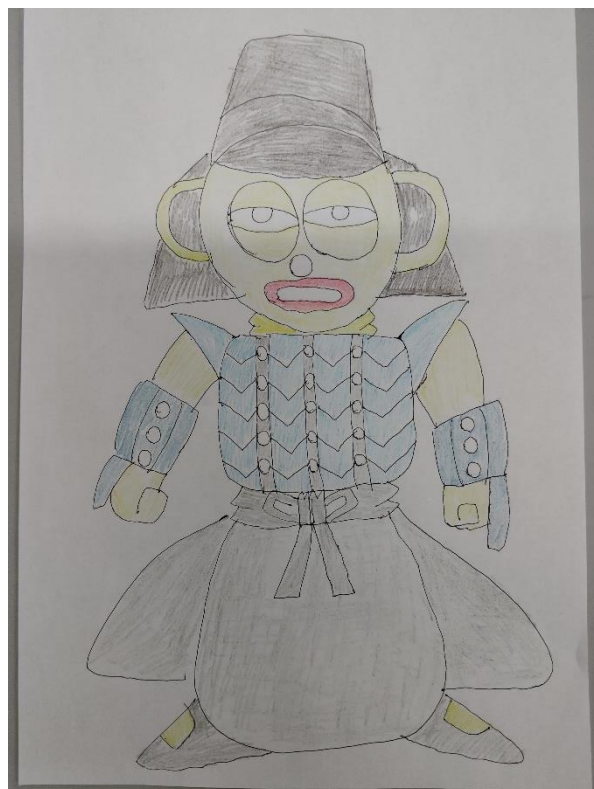
センターからのお知らせ

- 1) **6月17日(水)** は職員会議のため、**13:00閉館**となります。
- 2) センター登録の更新
3月号と併せて更新書類を同封しました。継続してご利用を希望される場合は、更新書類に記入し、面談の予約をお願いします。来所が難しい場合は、郵送でも受け付けています。ご相談ください。
- 3) 2階のトイレでタバコの吸い殻をよく見ます。館内は分煙です。喫煙室以外の施設内での喫煙はできません。防災の上でも**喫煙は喫煙室を利用してください**。
ルールを守って皆さんが気持ちよく利用できるようにしましょう。
- 4) 精神保健福祉土の実習生が来られる時期になりました。センターでの行事などに参加されますので、お知らせいたします。

【利用者さんの作品コーナー】



(塗り絵部)
〈J・Tさんの作品〉
※毎週、日曜日に塗り絵部を開催。
※部員募集中です！



〈T・Tさんの作品〉
※土器をイメージして作りました。
※自由に絵を描くことが楽しみです！



〈Y・Tさんの作品〉
※ふれあいの里を利用の時に作られた作品です。
※2F 交流センターで展示しております。

【復帰協・ふれあいの里ページにふれあいだより・行事予定が掲載されています】QRコードからも見ることができます。



発行/編集 ふれあいの里地域活動支援センター
大阪市西成区南津守1丁目4-46
TEL 06-6659-2672
FAX 06-6659-2673